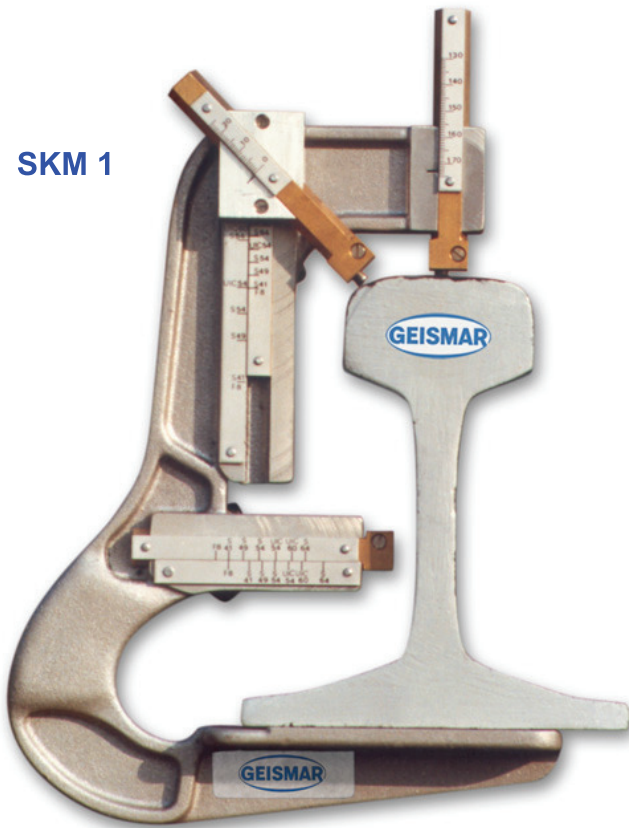


SKM 1



SKM 2



SKM 1-2



Matériel pour le
Contrôle de la Géométrie
du Rail par mesure
sans contact

Rail
Geometry
Testing
Equipments



APPAREILS DE MESURE DE L'USURE DU CHAMPIGNON DU RAIL

- Mesure de l'usure verticale et latérale du champignon du rail
- Utilisables pour tous profils de rail (exécution standard pour les profils S41 à UIC 60 ; exécution spéciale pour les autres profils)
- Aimants permanents dans la partie inférieure de l'appareil pour garantir un positionnement correct
- **SKM 1** : Deux échelles mobiles (verticale et à 45°)
- **SKM 2** : Quatre échelles mobiles (verticale, 22,5°, 45° et à 67,5°)

RAIL HEAD WEAR MEASURING INSTRUMENTS

- Wear measurement of rail head top and sides by means of sliding scales provided with locking screws
- Can be used for any rail sections, standard execution for S41 to UIC 60 profiles, special execution for other profiles
- Permanent magnets in the lower part of the instrument to secure a correct positioning
- **SKM 1**: Two sliding scales (vertical and at 45°)
- **SKM 2**: Four sliding scales (vertical and at 22.5°, 45° and 67.5°)

*Nous nous réservons le droit d'apporter toutes modifications aux caractéristiques de notre matériel. Les illustrations peuvent inclure des équipements optionnels.
We reserve the right to make any alteration or improvement deemed necessary to this equipment. Illustrations may include optional equipment.*



MCV 210



PIED A COULISSE

- ▣ Permet d'effectuer les mesures suivantes sur le rail :
 - largeur du champignon
 - largeur du patin
 - épaisseur de l'âme
 - hauteur du rail
- ▣ Masse : ≈ 700g



SLIDING CALIPER

- ▣ Allows to take the following measurements:
 - width rail head
 - width of foot
 - thickness of web
 - height of rail
- ▣ Weight: ≈ 700 g

Matériel pour le
Contrôle de la Géométrie du Rail
par mesure
sans contact

Rail Geometry
Testing
Equipments



*Nous nous réservons le droit d'apporter toutes modifications aux caractéristiques de notre matériel. Les illustrations peuvent inclure des équipements optionnels.
We reserve the right to make any alteration or improvement deemed necessary to this equipment. Illustrations may include optional equipment.*

MESURE
MEASUREMENT

